

Cupra Ateca 2.0 TSI 4DRIVE 19"BEATS MEMORY LED Allrad

**Jetzt mit tollen
Konditionen
finanzieren!**

Für 359,00 €
mtl. finanzieren¹










¹ Ein Angebot der Volkswagen Bank GmbH, Offhamerstraße 57, 38112 Braunschweig, für die wir als ungebundener Vermittler gemeinsam mit dem Kunden die für den Finanzierungsvertrag nötigen Vertragsunterlagen zusammenstellen. Bonität vorausgesetzt. Änderungen und Irrtümer vorbehalten. Es besteht ein gesetzliches Widerrufsrecht für Verbraucher.

Ehem. Neupreis* Ihre Ersparnis
53.519,-€ **38 %**

Unser Angebotspreis:
32.975,-€

27.710,- € netto
19 % MwSt ausweisbar

Fahrzeugnummer 3513-24

Schnellinformationen

| | | | |
|---------------|-------------------|------------------|----------------------|
| Fahrzeugart | Gebrauchtfahrzeug | Klasse | Ateca |
| Kategorie | Van/Minibus | Hubraum | 1984 cm ³ |
| Erstzulassung | 04/2023 | Außenfarbe | Schwarz |
| Laufleistung | 43950 km | Innenfarbe | Schwarz |
| Leistung | 221 kW (300 PS) | Innenausstattung | Alcantara |
| Kraftstoffart | Benzin | | |
| Getriebe | Automatik | | |

Wir freuen uns auf Ihre Kontaktaufnahme

Verkaufsteam Autohaus Gartner GmbH & Co.KG

+49 (0)8071 9203-0

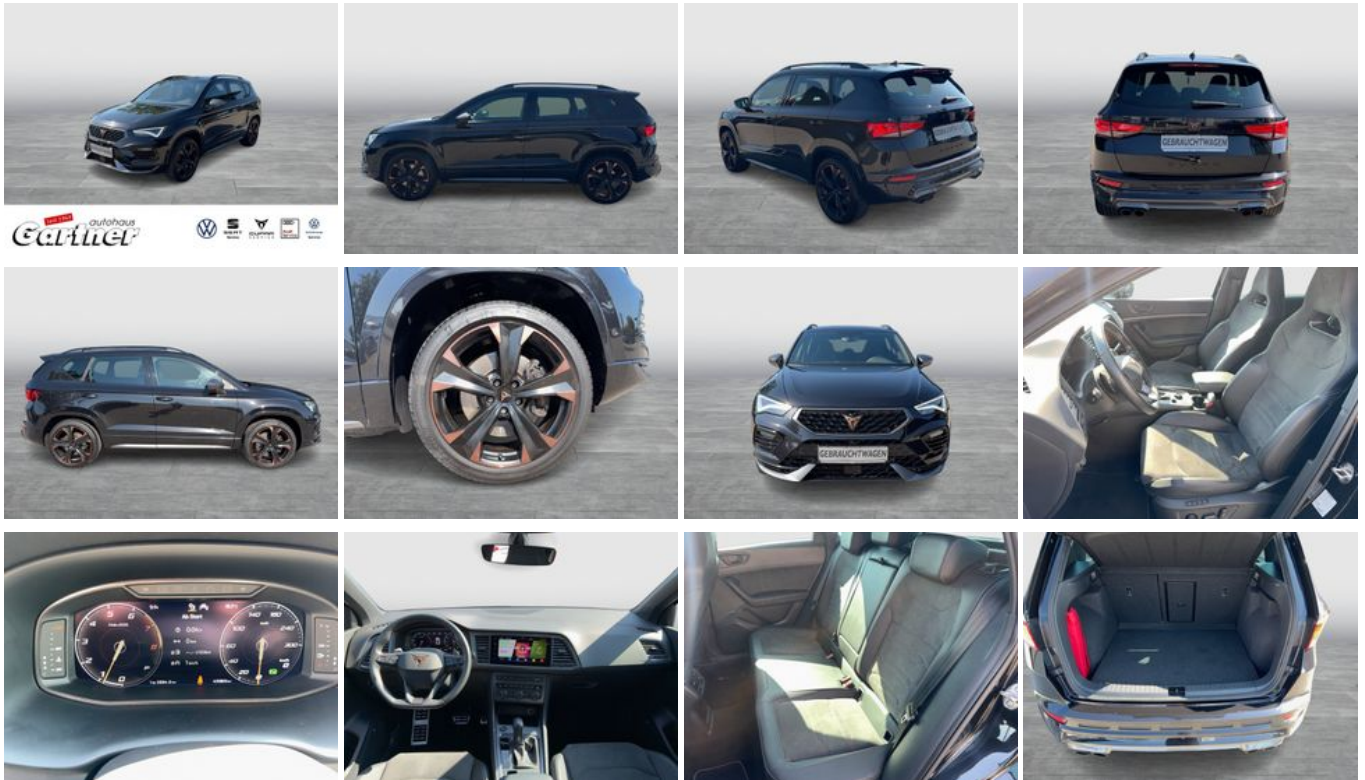
info@autohaus-gartner.de

Umwelt und Normen

| | |
|---|-------|
| Energieverbrauch (kombiniert) in l/100 km: | 9,0 |
| CO ₂ -Emissionen (kombiniert) in g/km: | 202,0 |
| CO ₂ -Klasse: | G |

Fahrzeugausstattung

| | |
|---------------------------------|---|
| ABS | Abstandswarner |
| Abstandswarner | Adaptives Fahrwerk |
| Ambiente-Beleuchtung | Android Auto |
| Apple CarPlay | Armlehne |
| Beheizbares Lenkrad | Bluetooth |
| Bordcomputer | Dachreling |
| ESP | Elektr. Fensterheber |
| Elektr. Heckklappe | Elektr. Seitenspiegel |
| Elektr. Sitzeinstellung | Elektr. Sitzeinstellung mit Memory-Funktion |
| Elektr. Wegfahrsperre | Freisprecheinrichtung |
| Garantie | HU neu |
| Induktionsladen für Smartphones | Innenspiegel autom. abblendend |
| Isofix | Klimaautomatik |
| Lederlenkrad | Leichtmetallfelgen |
| Lichtsensor | Lordosenstütze |
| Metallic | Multifunktionslenkrad |
| Müdigkeitswarner | Navigationssystem |
| Nebelscheinwerfer | Nichtraucher-Fahrzeug |
| Notbremsassistent | Notrufsystem |
| Regensensor | Reifendruckkontrolle |
| Scheckheftgepflegt | Schlüssellose Zentralverriegelung (Keyless) |
| Servolenkung | Sitzheizung |
| Soundsystem | Sportsitze |
| Sprachsteuerung | Start/Stop-Automatik |
| Traktionskontrolle | USB |
| Volldigitales Kombiinstrument | Winterpaket |
| Zentralverriegelung | |



* Ehemaliger Neupreis (Unverbindliche Preisempfehlung des Herstellers am Tag der Erstzulassung)

** Die angegebenen Verbrauchs- und Emissionswerte wurden nach den gesetzlich vorgeschriebenen Messverfahren ermittelt. Am 1. Januar 2022 hat der WLTP-Prüfzyklus den NEFZ-Prüfzyklus vollständig ersetzt, sodass für nach diesem Datum neu typgenehmigte Fahrzeuge keine NEFZ-Werte vorliegen. Weitere Informationen zum offiziellen Kraftstoffverbrauch und den offiziellen spezifischen CO₂-Emissionen neuer Personenkraftwagen können dem "Leitfaden über den Kraftstoffverbrauch, die CO₂-Emission und den Stromverbrauch neuer Personenkraftwagen" entnommen werden, der an allen Verkaufsstellen, bei der Deutsche Automobil Treuhand GmbH (DAT), Hellmuth-Hirth-Straße 1, 73760 Ostfildern-Scharnhausen, und unter <https://www.dat.de/co2/> unentgeltlich erhältlich ist.

Weitere Informationen zum Fahrzeug und Finanzierung finden Sie auf unserer Homepage

