

Ford Puma ST-Line Vignale 1.0 EcoBoost LED NAVI LEDER

**Jetzt mit tollen
Konditionen
finanzieren!**

Für 199,00 €
mtl. finanzieren¹



* Ein Angebot der Volkswagen Bank GmbH, Offenerstraße 57, 38112 Braunschweig, für die wir als ungebundener Vermittler gemeinsam mit dem Kunden die für den Finanzierungsvertrag nötigen Vertragsunterlagen zusammenstellen. Bonität vorausgesetzt. Änderungen und Irrtümer vorbehalten. Es besteht ein gesetzliches Widerrufsrecht für Verbraucher.

Fahrzeugpreis:	16.975,00 €
Anzahlung:	3.277,26 €
Nettodarlehensbetrag:	13.697,74 €
Sollzins (gebunden) p.a.:	5,83 %
Effektiver Jahreszins:	5,99 %
Laufzeit:	84 Monate
Jährliche Fahrleistung:	15.000 km
Schlussrate mit:	0,00 €
Gesamtbetrag:	16.716,00 €
83 mtl. Finanzierungsraten	à 199,00 €

Ehem. Neupreis* Ihre Ersparnis
31.320,-€ **46 %**

Unser Angebotspreis:
16.975,-€

Differenzbesteuert gemäß §25a UStG

Fahrzeugnummer 3463-39

Schnellinformationen

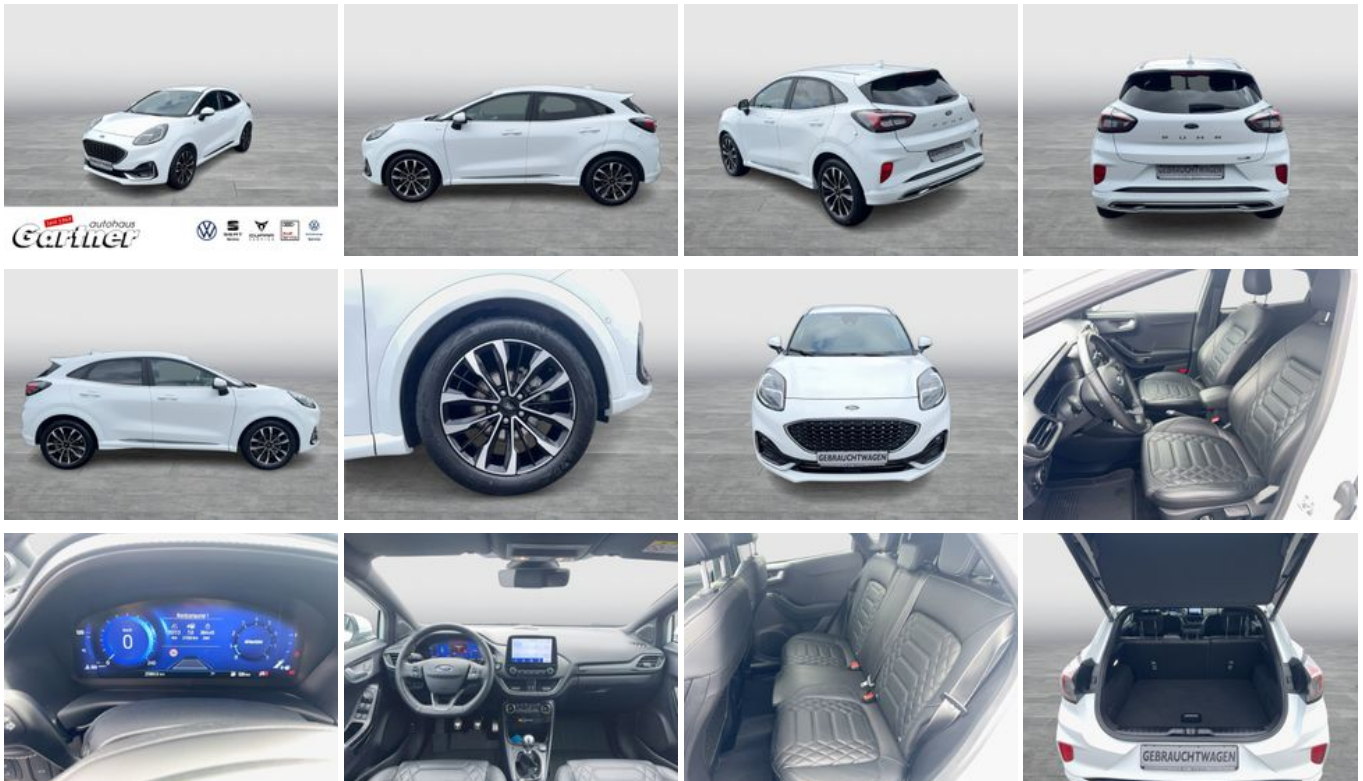
Fahrzeugart	Gebrauchtfahrzeug	Klasse	Puma
Kategorie	SUV/Geländewagen/Pic kup	Hubraum	999 cm ³
Erstzulassung	10/2020	Außenfarbe	Weiß
Laufleistung	25160 km	Innenfarbe	Schwarz
Leistung	92 kW (125 PS)	Innenausstattung	Vollleder
Kraftstoffart	Hybrid (Benzin/Elektro)	Plug-in-Hybrid	Nein
Getriebe	Schaltgetriebe		

Wir freuen uns auf Ihre
 Kontaktaufnahme
 Verkaufsteam Autohaus
 Gartner GmbH & Co.KG
 +49 (0)8071 9203-0
 info@autohaus-gartner.de

Umwelt und Normen

Fahrzeugausstattung

ABS	Abstandswarner
Abstandswarner	Armlehne
Beheizbare Frontscheibe	Beheizbares Lenkrad
Berganfahrassistent	Blendfreies Fernlicht
Bluetooth	Bordcomputer
Elektr. Fensterheber	Elektr. Heckklappe
Elektr. Seitenspiegel	Elektr. Seitenspiegel anklappbar
Elektr. Wegfahrsperrung	Fernlichtassistent
Freisprecheinrichtung	Garantie
Induktionsladen für Smartphones	Isofix
Klimaautomatik	Lederlenkrad
Leichtmetallfelgen	Lichtsensor
Lordosenstütze	Massagesitze
Metallic	Multifunktionslenkrad
Nebelscheinwerfer	Nichtraucher-Fahrzeug
Notrufsystem	Regensensor
Reifendruckkontrolle	Schaltwippen
Scheckheftgepflegt	Schlüssellose Zentralverriegelung (Keyless)
Servolenkung	Sitzheizung
Soundsystem	Sportsitze
Sprachsteuerung	Spurhalteassistent
Start/Stop-Automatik	Totwinkel-Assistent
Traktionskontrolle	USB
Verkehrszeichenerkennung	Winterpaket
Zentralverriegelung	



* Ehemaliger Neupreis (Unverbindliche Preisempfehlung des Herstellers am Tag der Erstzulassung)

** Die angegebenen Verbrauchs- und Emissionswerte wurden nach den gesetzlich vorgeschriebenen Messverfahren ermittelt. Am 1. Januar 2022 hat der WLTP-Prüfzyklus den NEFZ-Prüfzyklus vollständig ersetzt, sodass für nach diesem Datum neu typgenehmigte Fahrzeuge keine NEFZ-Werte vorliegen. Weitere Informationen zum offiziellen Kraftstoffverbrauch und den offiziellen spezifischen CO₂-Emissionen neuer Personenkraftwagen können dem "Leitfaden über den Kraftstoffverbrauch, die CO₂-Emission und den Stromverbrauch neuer Personenkraftwagen" entnommen werden, der an allen Verkaufsstellen, bei der Deutsche Automobil Treuhand GmbH (DAT), Hellmuth-Hirth-Straße 1, 73760 Ostfildern-Scharnhausen, und unter <https://www.dat.de/co2/> unentgeltlich erhältlich ist.

Weitere Informationen zum Fahrzeug und Finanzierung finden Sie auf unserer Homepage

