

Cupra Formentor VZ PRIORITY 1.4 DSG eHYBRID NAVI LEDER

**Jetzt mit tollen
Konditionen
finanzieren!**

Für 299,00 €
mtl. finanzieren¹



* Ein Angebot der Volkswagen Bank GmbH, Offhamerstraße 57, 38112 Braunschweig, für die wir als ungebundener Vermittler gemeinsam mit dem Kunden die für das Finanzierungsvertrag nötigen Vertragsunterlagen zusammenstellen. Bonität vorausgesetzt. Änderungen und Irrtümer vorbehalten. Es besteht ein gesetzliches Widerrufsrecht für Verbraucher.

Fahrzeugpreis: 25.895,00 €
Anzahlung: 5.313,99 €
Nettodarlehensbetrag: 20.581,00 €

Sollzins (gebunden) p.a.: 5,83 %
Effektiver Jahreszins: 5,99 %
Laufzeit: 84 Monate
Jährliche Fahrleistung: 15.000 km
Schlussrate mit: 0,00 €
Gesamtbetrag: 25.116,00 €
83 mtl. Finanzierungsraten à 299,00 €

Ehem. Neupreis*

48.540,-€

Ihre Ersparnis

47 %

Unser Angebotspreis:

25.895,-€

21.761,- € netto

19 % MwSt ausweisbar

Fahrzeugnummer 3443-35

Schnellinformationen

Fahrzeugart	Gebrauchtfahrzeug	Klasse	Formentor
Kategorie	SUV/Geländewagen/Pic kup	Hubraum	1395 cm ³
Erstzulassung	06/2021	Außenfarbe	Grau
Laufleistung	45838 km	Innenfarbe	Schwarz
Leistung	110 kW (150 PS)	Innenausstattung	Vollleder
Kraftstoffart	Hybrid (Benzin/Elektro)	Plug-in-Hybrid	Nein
Getriebe	Automatik		

Wir freuen uns auf Ihre
Kontaktaufnahme

Verkaufsteam Autohaus
Gartner GmbH & Co.KG

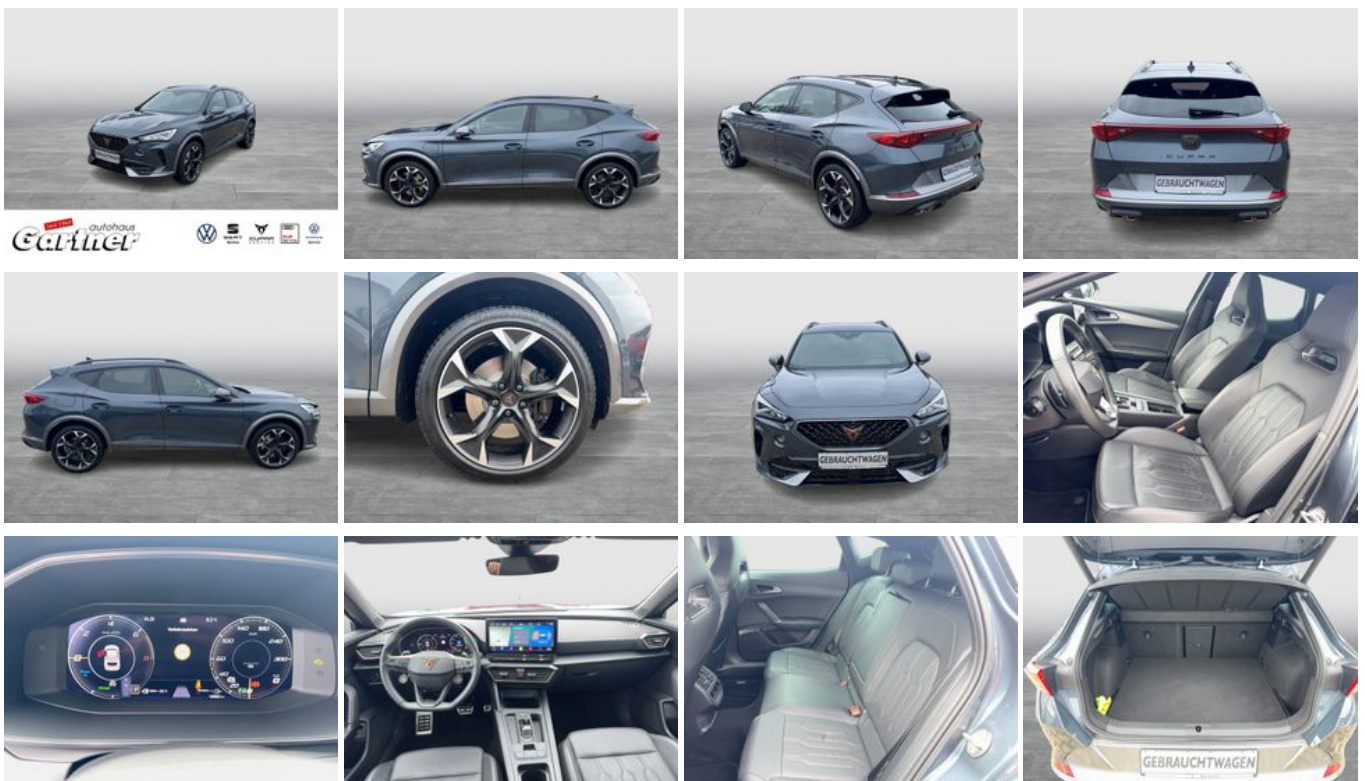
+49 (0)8071 9203-0

info@autohaus-gartner.de

Umwelt und Normen

Fahrzeugausstattung

3-Zonen-Klimaautomatik	ABS
Abgedunkelte Scheiben	Abstandswarner
Abstandswarner	Adaptives Fahrwerk
Ambiente-Beleuchtung	Android Auto
Apple CarPlay	Armlehne
Beheizbares Lenkrad	Blendfreies Fernlicht
Bluetooth	Bordcomputer
Dachreling	ESP
Elektr. Fensterheber	Elektr. Seitenspiegel
Elektr. Seitenspiegel anklappbar	Elektr. Sitzeinstellung
Elektr. Sitzeinstellung mit Memory-Funktion	Elektr. Wegfahrsperre
Fernlichtassistent	Freisprecheinrichtung
Garantie	Geschwindigkeitsbegrenzer
HU neu	Induktionsladen für Smartphones
Innenspiegel autom. abblendend	Isofix
Leichtmetallfelgen	Lichtsensor
Lordosenstütze	Metallic
Multifunktionslenkrad	Müdigkeitswarner
Navigationssystem	Nebelscheinwerfer
Nichtraucher-Fahrzeug	Notbremsassistent
Notrufsystem	Regensensor
Reifendruckkontrolle	Scheckheftgepflegt
Schlüssellose Zentralverriegelung (Keyless)	Servolenkung
Sitzheizung	Sportsitze
Sprachsteuerung	Spurhalteassistent
Start/Stop-Automatik	Totwinkel-Assistent
Traktionskontrolle	USB
Verkehrszeichenerkennung	Volldigitales Kombiinstrument
Winterpaket	Zentralverriegelung



* Ehemaliger Neupreis (Unverbindliche Preisempfehlung des Herstellers am Tag der Erstzulassung)

** Die angegebenen Verbrauchs- und Emissionswerte wurden nach den gesetzlich vorgeschriebenen Messverfahren ermittelt. Am 1. Januar 2022 hat der WLTP-Prüfzyklus den NEFZ-Prüfzyklus vollständig ersetzt, sodass für nach diesem Datum neu typgenehmigte Fahrzeuge keine NEFZ-Werte vorliegen. Weitere Informationen zum offiziellen Kraftstoffverbrauch und den offiziellen spezifischen CO₂-Emissionen neuer Personenkraftwagen können dem "Leitfaden über den Kraftstoffverbrauch, die CO₂-Emission und den Stromverbrauch neuer Personenkraftwagen" entnommen werden, der an allen Verkaufsstellen, bei der Deutsche Automobil Treuhand GmbH (DAT), Hellmuth-Hirth-Straße 1, 73760 Ostfildern-Scharnhausen, und unter <https://www.dat.de/co2/> unentgeltlich erhältlich ist.

Weitere Informationen zum Fahrzeug und Finanzierung finden Sie auf unserer Homepage

