

## Seat Leon FR 1.5eTSI DSG NAVI AHK KAMERA SHZG LED KLI

**Jetzt mit tollen  
Konditionen  
finanzieren!**

Für 319,00 €  
mtl. finanzieren!



\* Ein Angebot der Volkswagen Bank GmbH, Offhamerstraße 57, 38112 Braunschweig, für die wir als ungebundener Vermittler gemeinsam mit dem Kunden die für das Finanzierungsvertrag nötigen Vertragsunterlagen zusammenstellen. Bonitäts vorausgesetzt. Änderungen und Irrtümer vorbehalten. Es besteht ein gesetzliches Widerrufsrecht für Verbraucher.

Fahrzeugpreis:	26.495,00 €
Anzahlung:	4.537,32 €
Nettodarlehensbetrag:	21.957,68 €
Sollzins (gebunden) p.a.:	5,83 %
Effektiver Jahreszins:	5,99 %
Laufzeit:	84 Monate
Jährliche Fahrleistung:	15.000 km
Schlussrate mit:	0,00 €
Gesamtbetrag:	26.796,00 €
83 mtl. Finanzierungsraten	à 319,00 €

Ehem. Neupreis\*

**42.150,-€**

Ihre Ersparnis

**37 %**

Unser Angebotspreis:

**26.495,-€**

22.265,- € netto

19 % MwSt ausweisbar

Fahrzeugnummer 3017-58

### Schnellinformationen

Fahrzeugart	Vorführfahrzeug	Klasse	Leon
Kategorie	Limousine	Hubraum	1498 cm <sup>3</sup>
Erstzulassung	04/2024	Außenfarbe	Grau
Laufleistung	20225 km	Innenfarbe	Grau
Leistung	110 kW (150 PS)	Innenausstattung	Stoff
Kraftstoffart	Hybrid (Benzin/Elektro)	Plug-in-Hybrid	Nein
Getriebe	Automatik		

Wir freuen uns auf Ihre Kontaktaufnahme

Verkaufsteam Autohaus  
Gartner GmbH & Co.KG

+49 (0)8071 9203-0

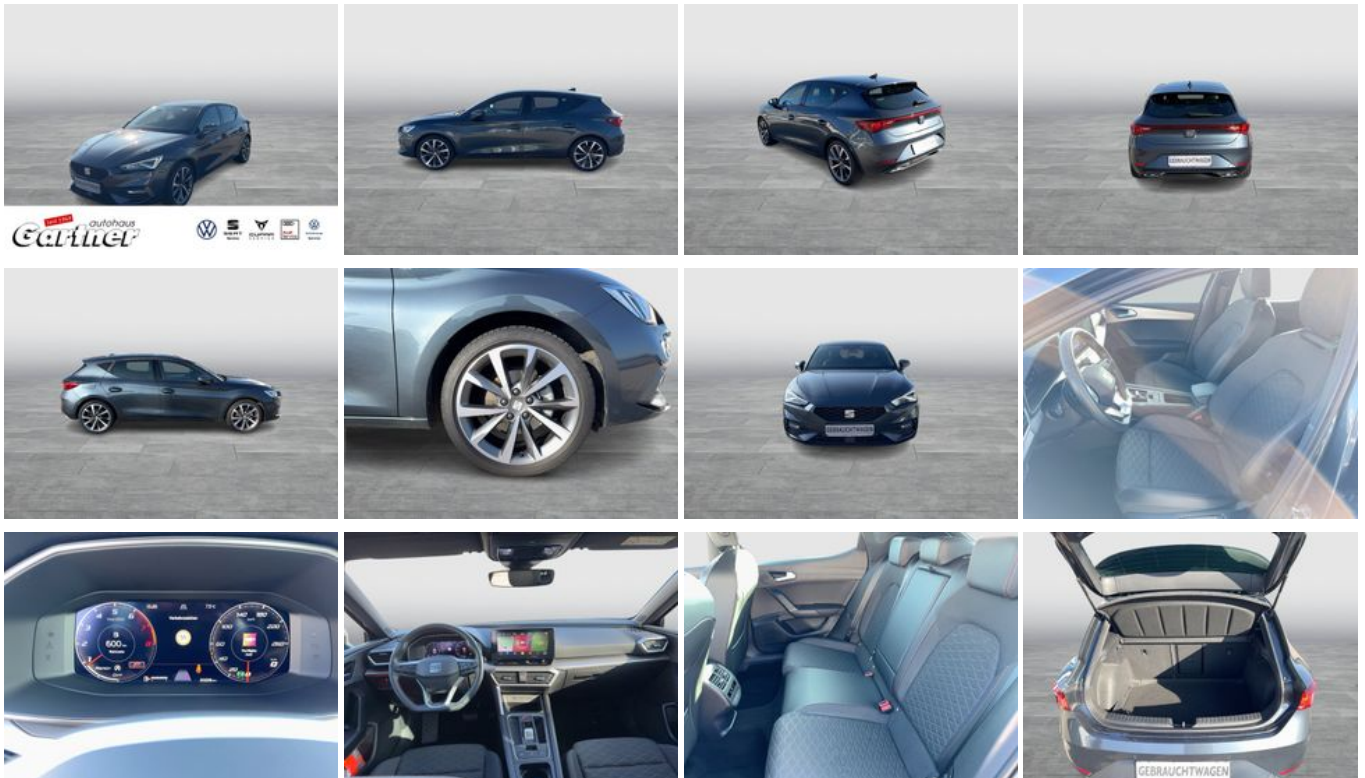
info@autohaus-gartner.de

### Umwelt und Normen

Energieverbrauch (kombiniert) in l/100 km:	5,9
CO <sub>2</sub> -Emissionen (kombiniert) in g/km:	133,0
CO <sub>2</sub> -Klasse:	D

## Fahrzeugausstattung

3-Zonen-Klimaautomatik	ABS
Abstandswarner	Abstandswarner
Alarmanlage	Ambiente-Beleuchtung
Android Auto	Anhängerkupplung schwenkbar
Apple CarPlay	Armlehne
Beheizbares Lenkrad	Blendfreies Fernlicht
Bluetooth	Bordcomputer
ESP	Elektr. Fensterheber
Elektr. Seitenspiegel	Elektr. Wegfahrsperr
Fernlichtassistent	Freisprecheinrichtung
Garantie	Induktionsladen für Smartphones
Innenspiegel autom. abblendend	Isofix
Isofix Beifahrersitz	Lederlenkrad
Leichtmetallfelgen	Lichtsensor
Lordosenstütze	Metallic
Multifunktionslenkrad	Müdigkeitswarner
Navigationssystem	Nebelscheinwerfer
Nichtraucher-Fahrzeug	Notbremsassistent
Notrufsystem	Regensensor
Reifendruckkontrolle	Scheckheftgepflegt
Servolenkung	Sitzheizung
Sportpaket	Sprachsteuerung
Spurhalteassistent	Start/Stop-Automatik
Traktionskontrolle	USB
Verkehrszeichenerkennung	Volldigitales Kombiinstrument
Winterpaket	Zentralverriegelung



\* Ehemaliger Neupreis (Unverbindliche Preisempfehlung des Herstellers am Tag der Erstzulassung)

\*\* Die angegebenen Verbrauchs- und Emissionswerte wurden nach den gesetzlich vorgeschriebenen Messverfahren ermittelt. Am 1. Januar 2022 hat der WLTP-Prüfzyklus den NEFZ-Prüfzyklus vollständig ersetzt, sodass für nach diesem Datum neu typgenehmigte Fahrzeuge keine NEFZ-Werte vorliegen. Weitere Informationen zum offiziellen Kraftstoffverbrauch und den offiziellen spezifischen CO<sub>2</sub>-Emissionen neuer Personenkraftwagen können dem "Leitfaden über den Kraftstoffverbrauch, die CO<sub>2</sub>-Emission und den Stromverbrauch neuer Personenkraftwagen" entnommen werden, der an allen Verkaufsstellen, bei der Deutsche Automobil Treuhand GmbH (DAT), Hellmuth-Hirth-Straße 1, 73760 Ostfildern-Scharnhausen, und unter <https://www.dat.de/co2/> unentgeltlich erhältlich ist.

**Weitere Informationen zum Fahrzeug und Finanzierung finden Sie auf unserer Homepage**

