

## Cupra Leon VZ 2.0 TSI DSG PANO 19"VISION PLUS KAMERA A

**Jetzt mit tollen  
Konditionen  
finanzieren!**

Für 219,00 €  
mtl. finanzieren!



\* Ein Angebot der Volkswagen Bank GmbH, Offhamerstraße 57, 38112 Braunschweig, für die wir als ungebundener Vermittler gemeinsam mit dem Kunden die für den Finanzierungsvertrag nötigen Vertragsunterlagen zusammenstellen. Bonität vorausgesetzt. Änderungen und Irrtümer vorbehalten. Es besteht ein gesetzliches Widerrufsrecht für Verbraucher.

**Fahrzeugpreis:** 34.775,00 €  
**Anzahlung:** 10.671,67 €  
**Nettodarlehensbetrag:** 24.103,53 €

**Sollzins (gebunden) p.a.:** 5,83 %  
**Effektiver Jahreszins:** 5,99 %  
**Laufzeit:** 48 Monate  
**Jährliche Fahrleistung:** 10.000 km  
**Schlussrate mit:** 18.611,62 €  
**Gesamtbetrag:** 29.123,62 €  
**47 mtl. Finanzierungsraten** à 219,00 €

Ehem. Neupreis\* Ihre Ersparnis  
**54.740,-€** **36 %**

Unser Angebotspreis:  
**34.775,-€**

29.223,- € netto  
 19 % MwSt ausweisbar

Fahrzeugnummer 3051-60

### Schnellinformationen

Fahrzeugart	Vorführfahrzeug	Klasse	Leon
Kategorie	Limousine	Hubraum	1984 cm <sup>3</sup>
Erstzulassung	06/2024	Außenfarbe	Weiß
Laufleistung	6081 km	Innenfarbe	Schwarz
Leistung	221 kW (300 PS)	Innenausstattung	Stoff
Kraftstoffart	Benzin		
Getriebe	Automatik		

Wir freuen uns auf Ihre Kontaktaufnahme

Verkaufsteam Autohaus Gartner GmbH & Co.KG

+49 (0)8071 9203-0

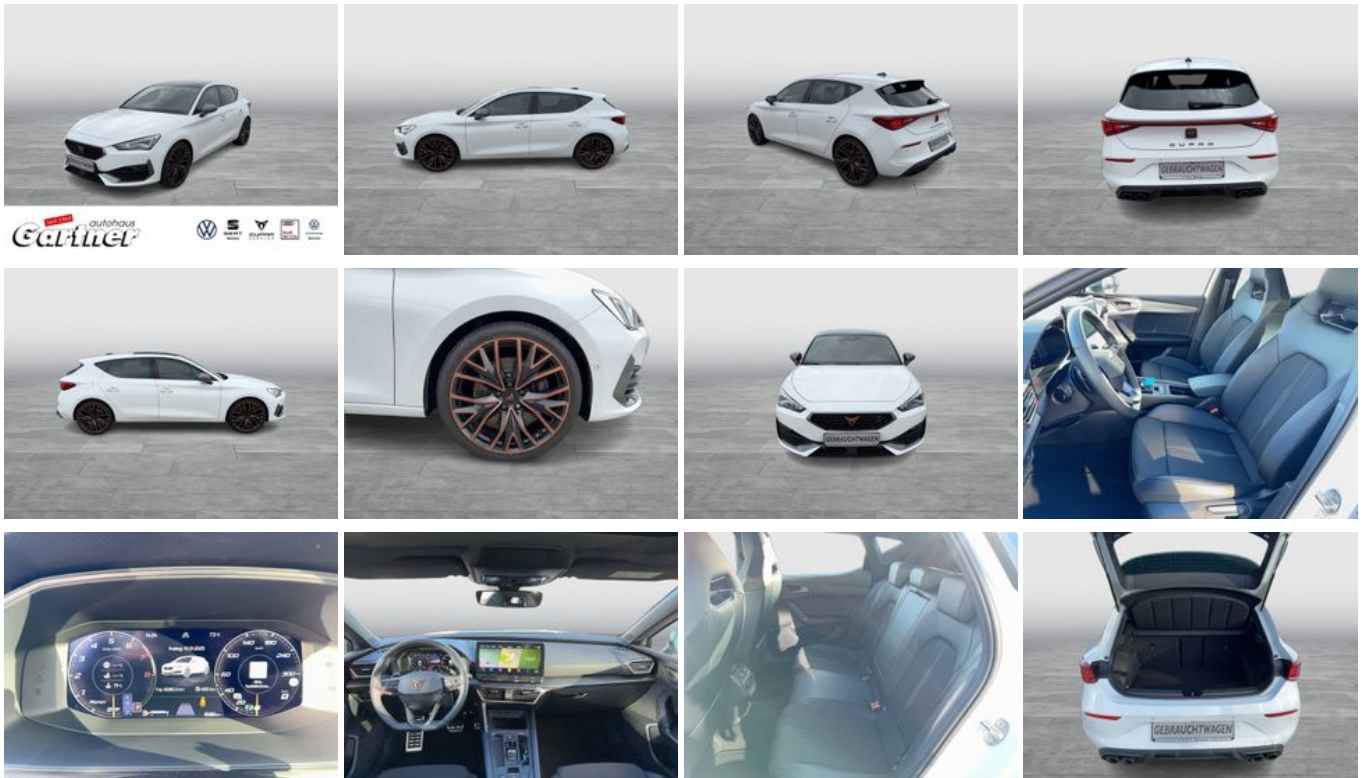
info@autohaus-gartner.de

### Umwelt und Normen

Energieverbrauch (kombiniert) in l/100 km:	7,7
CO <sub>2</sub> -Emissionen (kombiniert) in g/km:	173,0
CO <sub>2</sub> -Klasse:	F

## Fahrzeugausstattung

3-Zonen-Klimaautomatik	ABS
Abstandswarner	Abstandswarner
Adaptives Fahrwerk	Ambiente-Beleuchtung
Android Auto	Anhängerkupplung schwenkbar
Apple CarPlay	Armlehne
Beheizbares Lenkrad	Blendfreies Fernlicht
Bluetooth	Bordcomputer
ESP	Elektr. Fensterheber
Elektr. Seitenspiegel	Elektr. Wegfahrsperre
Fernlichtassistent	Freisprecheinrichtung
Garantie	Induktionsladen für Smartphones
Innenspiegel autom. abblendend	Isofix
Isofix Beifahrersitz	Leichtmetallfelgen
Lichtsensoren	Lordosenstütze
Metallic	Müdigkeitswarner
Navigationssystem	Nebelscheinwerfer
Nichtraucher-Fahrzeug	Notbremsassistent
Notrufsystem	Panorama-Dach
Regensensor	Reifendruckkontrolle
Scheckheftgepflegt	Schiebedach
Servolenkung	Sitzheizung
Sportsitze	Sprachsteuerung
Spurhalteassistent	Start/Stop-Automatik
Traktionskontrolle	USB
Verkehrszeichenerkennung	Volldigitales Kombiinstrument
Winterpaket	



\* Ehemaliger Neupreis (Unverbindliche Preisempfehlung des Herstellers am Tag der Erstzulassung)

\*\* Die angegebenen Verbrauchs- und Emissionswerte wurden nach den gesetzlich vorgeschriebenen Messverfahren ermittelt. Am 1. Januar 2022 hat der WLTP-Prüfzyklus den NEFZ-Prüfzyklus vollständig ersetzt, sodass für nach diesem Datum neu typgenehmigte Fahrzeuge keine NEFZ-Werte vorliegen. Weitere Informationen zum offiziellen Kraftstoffverbrauch und den offiziellen spezifischen CO<sub>2</sub>-Emissionen neuer Personenkraftwagen können dem "Leitfaden über den Kraftstoffverbrauch, die CO<sub>2</sub>-Emission und den Stromverbrauch neuer Personenkraftwagen" entnommen werden, der an allen Verkaufsstellen, bei der Deutsche Automobil Treuhand GmbH (DAT), Hellmuth-Hirth-Straße 1, 73760 Ostfildern-Scharnhausen, und unter <https://www.dat.de/co2/> unentgeltlich erhältlich ist.

**Weitere Informationen zum Fahrzeug und Finanzierung finden Sie auf unserer Homepage**

